



# COURSE D'ORIENTATION

## Départementale Longue Distance

Samedi 25 Mai 2019

BOIS DE SUZE - MUREILS (26)



### INFORMATIONS GÉNÉRALES

**Organisation :** CROCO  
**Directeur de course :** Benoit Deroux  
**Traceur :** Benoit Deroux

COURSE COMPTANT POUR  
LE CLASSEMENT NATIONAL

NON



### CARTE

**Nom :** Suze  
**Relevés :** Benoit Deroux  
**Cartographe :** Rui Antunes

**Échelle :** 1/10000  
**Équidistance :** 5m  
**Type de terrain :** Forêt



### ACCÈS

**Fléchage :** à partir du village de Mureils  
**Lieu :** Bois de Suze, GPS 45.203214, 4.929317  
**Distance parking-accueil :** 100 m  
**Distance accueil-départ :** 200 m



### HORAIRES

**Accueil :** à partir de 9h  
**Départ :** entre 10h et 12h (départ au boitier)  
**Fermeture des circuits :** 14h



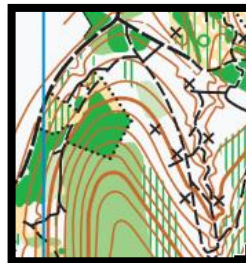
### CIRCUITS

Orange (4.1 km, 310m dénivelé positif)  
Jaune (3.7 km, 230m dénivelé positif)  
Bleu/Vert (2.5 km, 130m dénivelé positif)  
Randonnée'O : parcours de randonnée en orientation (3.7 km, env. 1h30, 170m dénivelé positif), non chronométré et accessible à tous



### RÉSULTATS

[croco26.fr](http://croco26.fr)



### TARIFS

**Licenciés FFCO :** 6€  
**Non-licenciés FFCO :** 6€ pour les circuits de couleurs ; 5€ pour la Randonnée'O.  
**Prêt de puce possible sur place (avec caution de 50€)**



### INSCRIPTIONS

Inscriptions sur [inscription.croco26.fr](http://inscription.croco26.fr)  
Date limite d'inscription : 23 mai 2019. Inscription sur place possible dans la limite des cartes disponibles

*!/ Pour être chronométré vous devez obligatoirement présenter un certificat médical datant de moins d'un an à la date d'inscription à la compétition et permettant d'établir l'absence de contre-indication à la pratique du sport ou de la course d'orientation, en compétition.*



### CONTACT

[coromans2604@gmail.com](mailto:coromans2604@gmail.com)